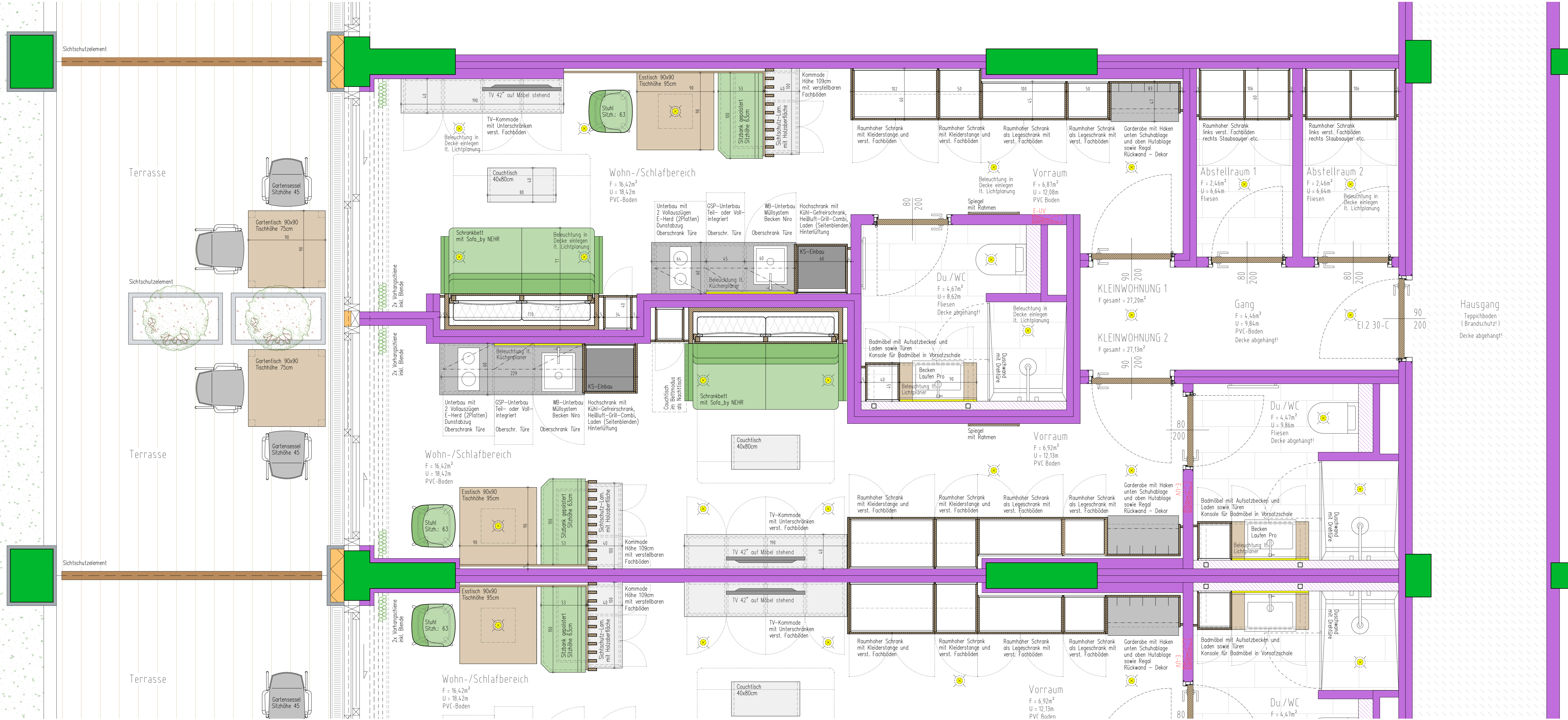


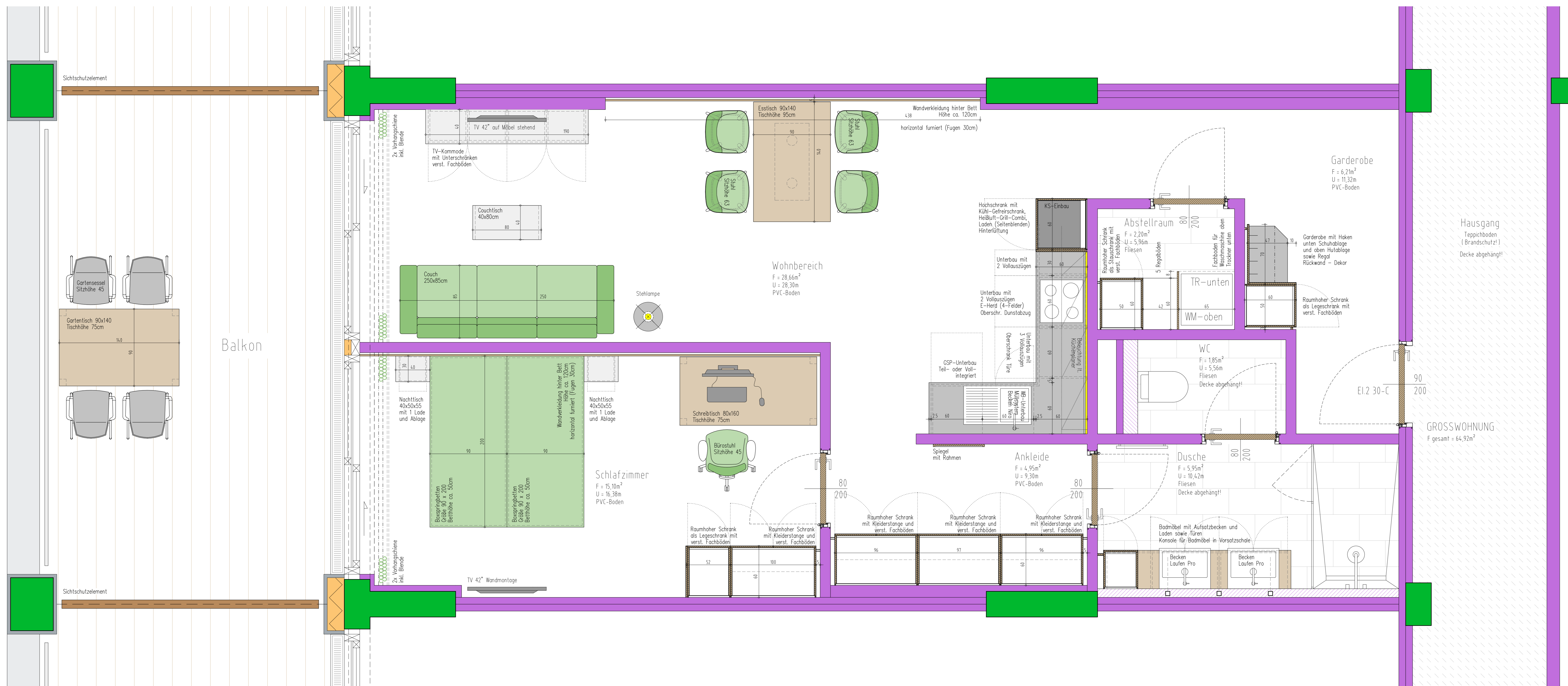
**GRUNDRISS KLEINWOHNUNG**  
Vorhanden im UG4  
M 1:20

**10x im UG4 / 27,00m<sup>2</sup>**



**GRUNDRISS GROSSWOHNUNG**  
Vorhanden im UG4  
M 1:20

**2x im UG4 / 65,00m<sup>2</sup>**



**PERSONALHAUS SCHLOSSHOTEL**  
**MÖBELPLANUNG**  
MP 02 - KLEINW. 27m<sup>2</sup> / GROSSW. 65m<sup>2</sup>

HINWEIS: ACHTUNG: SYSTEMZEICHNUNG  
NATURMASS SIND ZU NEHMEN!

**LEGENDE:**

- DÄMMUNG
- HOLZBAU
- LEICHTBAUKWAND
- MAUERWERK
- BETTONBAU
- BETON-FERTIGTEIL
- STAHLBAU
- BESTAND
- ABBRUCH
- BRANDABSCHNITT
- AUSBAUSCHLE

**Projekt:** Personalhaus - Schlosshotel\*\*\*\* Fiss  
**Inhalt:** Kleinw. 27m<sup>2</sup> / Großw. 65m<sup>2</sup> - M 1:20  
**Bauherr:** Schlosshotel\*\*\*\* Fiss GmbH  
**Gest.Nr.:** 2497/2  
**Höhe:** 50,00 = +1471,15  
**Datum:** 24.05.2019

**Mag.Arch. Prof. Dr. ZT Wolfgang NEURURER**  
Haus Nr. 9 / 6471 Arz  
Tel.: +43 / 6412 / 64340  
Fax: +43 / 6412 / 64325  
mail: office@schlosshotel.at  
**archalp.at**

Plan, Sitze und Lichteinrichtungen sind ohne Gewähr zu verstehen. Änderungen sind mit der Bauleitung abzustimmen.  
Bei Änderungen sind die entsprechenden Zeichnungen und vor Ort Notizen zu nehmen.

Projekt: **MP 02**  
Status: **KB**